

Cursos de postgrado

45 créditos

Curso académico 2024-2025

Tratamiento Psicológico de la Obesidad y Trastornos del Comportamiento Alimentario

del 1 de diciembre de 2024 al 30 de septiembre de 2025

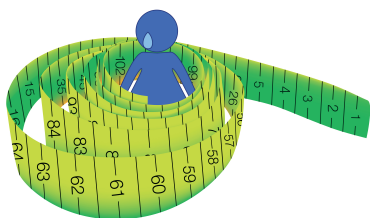
DIPLOMA DE ESPECIALIZACIÓN

Características: material multimedia, actividades presenciales optativas, página web, curso virtual y guía didáctica.

Departamento

Psicología de la Personalidad, Evaluación y Tratamiento Psicológico

Facultad de Psicología



PROGRAMA DE POSTGRADO

Máster de Formación Permanente, Diploma de Especialización, Diploma de Experto y Certificado de Formación del Profesorado.

Curso 2024/2025

El Programa de Postgrado acoge los cursos que dan derecho a la obtención de un Título Propio otorgado por la UNED. Cada curso se impartirá en uno de los siguientes niveles: Máster de Formación Permanente, Diploma de Especialización, Diploma de Experto/a y Certificado de Formación del Profesorado.

Requisitos de acceso:

Estar en posesión de un título de Grado, Licenciatura, Diplomatura, Ingeniería, Ingeniería Técnica, Arquitectura o Arquitectura Técnica. La dirección del curso podrá proponer que se establezcan requisitos adicionales de formación previa específica en algunas disciplinas.

Asimismo, de forma excepcional y previo informe favorable de la citada dirección, el Rectorado podrá eximir del requisito previo de la titulación en los cursos conducentes al Diploma de Experto/a Universitario/a. En estos supuestos para realizar la matrícula se deberá presentar un currículum vitae de experiencias profesionales que avalen su capacidad para poder seguir el curso con aprovechamiento y disponer de acceso a la universidad según la normativa vigente.

Quien desee matricularse en algún curso del Programa de Postgrado sin reunir los requisitos de acceso podrá hacerlo, aunque, en el supuesto de superarlo, no tendrá derecho al Título propio, sino a un Certificado de aprovechamiento.

Destinatarios

El curso de Diploma de Especialización va dirigido a licenciados en Psicología y Medicina. Este curso requiere de pre-inscripción y selección, atendiendo a los requisitos específicos señalados.

El interesado debe asegurarse de que ha sido admitido antes de efectuar la matrícula y para ello debe ponerse en contacto con la secretaría del curso por correo electrónico.

1. Presentación y objetivos

Ofrecer una formación actualizada de las formas de intervención psicológica en la obesidad y los trastornos de comportamiento alimentario (TCA), y su integración dentro de programas de intervención interdisciplinarios en el contexto hospitalario y la atención externa. El marco de orientación de la intervención psicológica será básicamente el de la Terapia de Cognitivo Conductual, pero contemplando también las intervenciones procedentes de otras orientaciones que han recibido apoyo empírico. Para ello, los contenidos se han articulado en un total de 21 temas que integran las principales áreas y problemas que deben ser conocidos y abordados por los profesionales que trabajan en el ámbito de la obesidad y los TCA.

Otra Información

Será responsabilidad exclusiva del Equipo Docente la información facilitada en la siguiente relación de hipervínculos. En caso de detectarse alguna contradicción, prevalecerá la oferta formativa aprobada por el Consejo de Gobierno para cada convocatoria, así como del Reglamento de Formación Permanente y del resto de la legislación Universitaria vigente.

[Página web](#)

[INSTRUCCIONES DE MATRÍCULA](#)

2. Contenidos

1. Conceptos generales de nutrición
2. Introducción general a la obesidad y los TCA: Historia, epidemiología y modelos explicativos
3. Actividad física y deporte: fisiología del ejercicio y su papel en la regulación del peso
4. Obesidad: aspectos médicos y conceptos de intervención quirúrgica y farmacológica.
5. La nutrición en el tratamiento de la obesidad.
6. Intervención psicológica en el tratamiento de la obesidad y su integración en un abordaje interdisciplinar.
7. La nutrición en los trastornos de la alimentación.
8. ¿Cuándo debutan los TCA?: El papel de las dietas restrictivas en la obesidad y los trastornos de la alimentación.
9. Psicobiología y psicofarmacología de los trastornos de la alimentación.
10. Anorexia: evaluación y tratamiento psicológico según la práctica clínica basada en la evidencia.

11. Bulimia: evaluación y tratamiento psicológico según la práctica clínica basada en la evidencia.
12. Sobre ingesta compulsiva y síndrome de comedor nocturno: evaluación y tratamiento psicológico actual.
13. Imagen corporal: evaluación e intervención en obesidad y TCA.Cuál es su verdadero rol.
14. Relaciones interpersonales y trastornos de la alimentación: programas de intervención familiar eficaces.
15. Problemas cotidianos de alimentación en niños y adolescentes. Prevenir desde el principio.
16. Detección, prevención e intervención en obesidad y TCA en el entorno escolar. El papel del colegio.
17. Intervención en trastornos de la alimentación en la edad adulta y en varones.
18. Tratamiento de los trastornos de la alimentación en el paciente con trastorno de personalidad
19. Tratamiento en grupo de la obesidad y los trastornos de alimentación. Cuando es apropiado este tipo de intervención,
20. Mejor prevenir que curar. Programas de prevención comunitaria para la obesidad y los TCA
21. ¿Por qué la sociedad occidental genera los TCA?: Perspectiva cultural en los trastornos de la alimentación.

3. Metodología y actividades

Este curso se impartirá de acuerdo con las peculiaridades de la enseñanza a distancia. Para ello los alumnos dispondrán de material específico elaborado para este curso que se hará disponible a través de la aplicación aLF.

4. Material didáctico para el seguimiento del curso

4.1 Material obligatorio

4.1.1 Material en Plataforma Virtual

El material didáctico obligatorio será material específico elaborado para este curso, que se hará disponible a través de la Plataforma aLF y que es actualizado para cada promoción.

5. Atención al estudiante

El curso es de naturaleza virtual, por tanto, la tutorización se realizará a través de la plataforma aLF. Esta tutorización podrá apoyarse, de forma optativa, con las sesiones presenciales prácticas que serán celebradas en Madrid.

Así mismo los alumnos podrán contactar directamente con la secretaría del curso, en la dirección electrónica obesidadytca@psi.uned.es, o con la Directora del curso en la siguiente dirección:

Marta Isabel Díaz García

Teléfono: 91.398.76.27

mdiazga@psi.uned.es

6. Criterios de evaluación y calificación

El alumno será evaluado mediante un sistema de evaluación continua, mediante pruebas de elección múltiple y resolución de casos clínicos relacionados con los contenidos de cada uno de los temas que componen el curso.

7. Duración y dedicación

Del 01/12/24 al 30/09/25

8. Equipo docente

Director/a

Director - UNED

DIAZ GARCIA, MARTA ISABEL

Colaboradores UNED

Colaborador - UNED

RUIZ FERNANDEZ, M ANGELES

Colaboradores externos

Colaborador - Externo

CABALLERO MARTÍNEZ, LUIS

Colaborador - Externo

PARIS LÓPEZ, JOSEFA

9. Precio del curso

Precio de matrícula: 1.800,00 €.

Precio del material: 500,00 €.

10. Descuentos

10.1 Ayudas al estudio y descuentos

Se puede encontrar información general sobre ayudas al estudio y descuentos en [este enlace](#).

Debe hacer la solicitud de matrícula marcando la opción correspondiente, y posteriormente enviar la documentación al correo: descuentos@fundacion.uned.es.

10.2 Incentivos

Son Ayudas que se concederán a propuesta voluntaria de los directores de los cursos, que son los que más conocen a su alumnado, y se detraerán del crédito disponible para el curso.

Su concesión no anula el porcentaje de los ingresos de matrícula que se destina a ayudas al estudio en esta actividad.

En todo caso, el porcentaje que se va a incentivar será exclusivamente el que corresponda al precio de matrícula (en ningún caso al precio del material necesario para el seguimiento del curso).

Los incentivos a la matrícula aprobados para este curso académico son los siguientes:

- Tendrán descuento en la matrícula los Asociados de ADDINMA.

Descuento aplicado: 20%.

11. Matriculación

Del 5 de septiembre al 28 de noviembre de 2024.

Previa preinscripción y admisión en <http://www.uned.es/obesidadytrastornosalimentacion>

Información de matrícula:

Fundación UNED

C/ Guzmán el Bueno, 133 - Edificio Germania, 1ª planta

28003 Madrid

Teléfonos: +34913867275/1592

Correo electrónico: bsaez@fundacion.uned.es

<http://www.fundacion.uned.es>

12. Responsable administrativo

Negociado de Especialización.